

Č. zak.: **029/20**Název akce: **Březiny rozšíření IV. etapy, V. etapa****Revitalizace veřejného prostranství panelového sídliště**Objekt: **IO 01, 02, 03, 04 Splašková kanalizace – stoka**Stupeň PD: **DUR/DSP/DPS**

## D.2 TABULKA ŠACHET

Před objednáním šachet se musí ověřit stávající velikost (průměr) připojených stok či přípojek.

Toto zakreslení je pouze orientační.

Je možno použít výrobky CS-BETON (BETONIKA plus) případně jiného výrobce stejné nebo vyšší kvality.

AZ CONSULT, spol. s r.o.

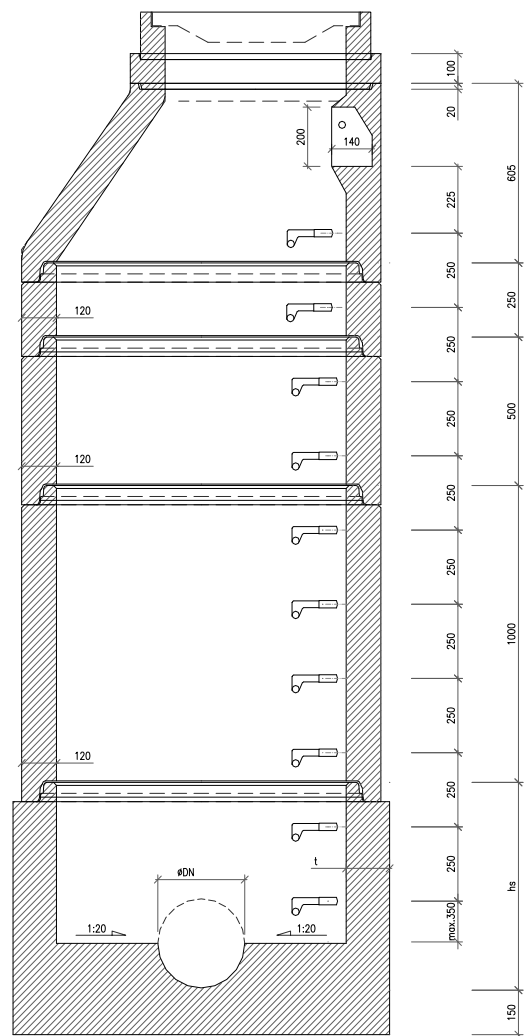
Číslo zakázky.....**029/20**.....

Výrobek uvolněn k použití

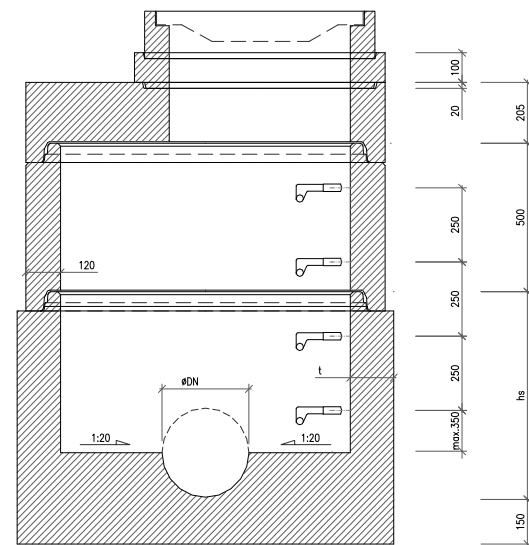
Datum.....**01.2021**.....

## Sestavy pro šachtový program DN 1000

SESTAVA 1



SESTAVA 2



TABULKA ŠACHET										Šachtové dílce						IO 01		
Poř.	Označení šachty	Kóta terénu	Umístění	Kóta poklopu	Kóta dna vývodu	Výška šachty	Vyrovnávací prstenec pro poklop šachty		Šachtový kónus zákrytová deska		Šachtová skruž		Stupadla	Šachtové dno				
		[m n.m.]		[m n.m.]	[m n.m.]	[m]		ks		ks		ks		uložení dna		ks		
1	Š01	193.43	vozovka h = 0.0 m	193.43	191.33	2.10	TBW-Q.1 80/600/120 TBW-Q.1 60/600/120	1 1	TZK-Q.1 1000x625/200 D400	1	TBS-Q.1 1000/1000/120 SP	1	ocel. s PE	TBZ-Q.1 CAPITAN 300/600 pískový podklad těsnění pro DN 1000	1 2			
2	Š02	195.96	vozovka h = 0.0 m	195.96	193.86	2.10	TBW-Q.1 80/600/120 TBW-Q.1 60/600/120	1 1	TZK-Q.1 1000x625/200 D400	1	TBS-Q.1 1000/1000/120 SP	1	ocel. s PE	TBZ-Q.1 CAPITAN 300/600 pískový podklad těsnění pro DN 1000	1 2			
3	Š03	199.12	vozovka h = 0.0 m	199.12	197.02	2.10	TBW-Q.1 80/600/120 TBW-Q.1 60/600/120	1 1	TZK-Q.1 1000x625/200 D400	1	TBS-Q.1 1000/1000/120 SP	1	ocel. s PE	TBZ-Q.1 CAPITAN 300/600 pískový podklad těsnění pro DN 1000	1 2			
4	Š04	200.30	vozovka h = 0.0 m	200.30	198.20	2.10	TBW-Q.1 80/600/120 TBW-Q.1 60/600/120	1 1	TZK-Q.1 1000x625/200 D400	1	TBS-Q.1 1000/1000/120 SP	1	ocel. s PE	TBZ-Q.1 CAPITAN 300/600 pískový podklad těsnění pro DN 1000	1 2			
5	Š05	200.60	vozovka h = 0.0 m	200.59	198.37	2.22	TBW-Q.1 100/600/120 TBW-Q.1 80/600/120	1 2	TZK-Q.1 1000x625/200 D400	1	TBS-Q.1 1000/1000/120 SP	1	ocel. s PE	TBZ-Q.1 CAPITAN 300/600 pískový podklad těsnění pro DN 1000	1 2			
	Celkem						TBW-Q.1 100/600/120 TBW-Q.1 80/600/120 TBW-Q.1 60/600/120	1 6 4	TZK-Q.1 1000x625/200 D400	5	TBS-Q.1 1000/1000/120 SP	5		TBZ-Q.1 CAPITAN 300/600 těsnění pro DN 1000	5 10			

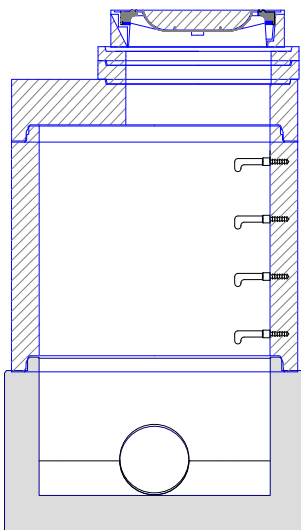
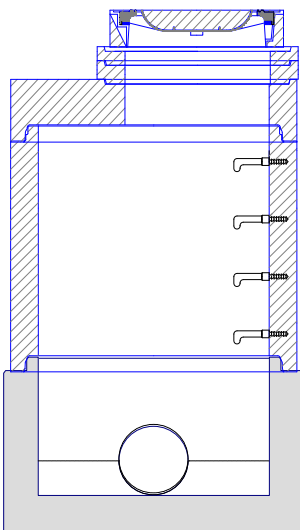
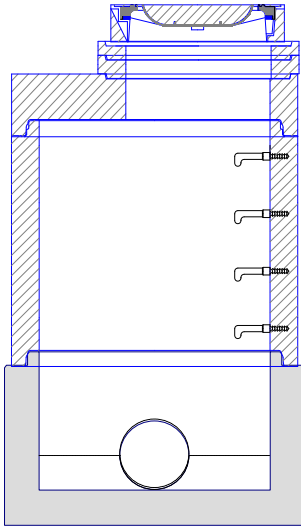
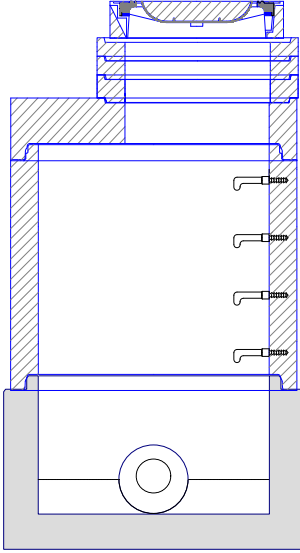
TABULKA ŠACHTOVÝCH DEN

IO 01

Poř.	Označení šachty	Schémat. značka	Označení dna	Vývod		Hlavní přívod		1.vedlejší přívod		2.vedlejší přívod		3.vedlejší přívod		4.vedlejší přívod	
1	Š01		TBZ-Q.1 CAPITAN 300/600	DN (mm)	355/300 C tř.160	DN (mm)	355/300 C tř.160	DN (mm)		DN (mm)		DN (mm)		DN (mm)	
			žlab: beton	Materiál	Keramo-Steinzug	Materiál	Keramo-Steinzug	Materiál		Materiál		Materiál		Materiál	
			nástupnice: beton	dh[mm]	0	Úhel β	257	Úhel β		Úhel β		Úhel β		Úhel β	
			kyneta: 1/2 DN	sklon [‰]	123.0	dh[mm]	10	dh[mm]		dh[mm]		dh[mm]		dh[mm]	
			stupadla: ocel. s PE	Hrdlo	betonový vstup	sklon [‰]	84.0	sklon [‰]		sklon [‰]		sklon [‰]		sklon [‰]	
					Hrdlo	betonový vstup	Hrdlo			Hrdlo		Hrdlo		Hrdlo	
2	Š02		TBZ-Q.1 CAPITAN 300/600	DN (mm)	355/300 C tř.160	DN (mm)	355/300 C tř.160	DN (mm)		DN (mm)		DN (mm)		DN (mm)	
			žlab: beton	Materiál	Keramo-Steinzug	Materiál	Keramo-Steinzug	Materiál		Materiál		Materiál		Materiál	
			nástupnice: beton	dh[mm]	0	Úhel β	175	Úhel β		Úhel β		Úhel β		Úhel β	
			kyneta: 1/2 DN	sklon [‰]	84.0	dh[mm]	10	dh[mm]		dh[mm]		dh[mm]		dh[mm]	
			stupadla: ocel. s PE	Hrdlo	betonový vstup	sklon [‰]	63.0	sklon [‰]		sklon [‰]		sklon [‰]		sklon [‰]	
					Hrdlo	betonový vstup	Hrdlo			Hrdlo		Hrdlo		Hrdlo	
3	Š03		TBZ-Q.1 CAPITAN 300/600	DN (mm)	355/300 C tř.160	DN (mm)	355/300 C tř.160	DN (mm)		DN (mm)		DN (mm)		DN (mm)	
			žlab: beton	Materiál	Keramo-Steinzug	Materiál	Keramo-Steinzug	Materiál		Materiál		Materiál		Materiál	
			nástupnice: beton	dh[mm]	0	Úhel β	184	Úhel β		Úhel β		Úhel β		Úhel β	
			kyneta: 1/2 DN	sklon [‰]	63.0	dh[mm]	10	dh[mm]		dh[mm]		dh[mm]		dh[mm]	
			stupadla: ocel. s PE	Hrdlo	betonový vstup	sklon [‰]	23.0	sklon [‰]		sklon [‰]		sklon [‰]		sklon [‰]	
					Hrdlo	betonový vstup	Hrdlo			Hrdlo		Hrdlo		Hrdlo	
4	Š04		TBZ-Q.1 CAPITAN 300/600	DN (mm)	355/300 C tř.160	DN (mm)	355/300 C tř.160	DN (mm)		DN (mm)		DN (mm)		DN (mm)	
			žlab: beton	Materiál	Keramo-Steinzug	Materiál	Keramo-Steinzug	Materiál		Materiál		Materiál		Materiál	
			nástupnice: beton	dh[mm]	0	Úhel β	103	Úhel β		Úhel β		Úhel β		Úhel β	
			kyneta: 1/2 DN	sklon [‰]	23.0	dh[mm]	10	dh[mm]		dh[mm]		dh[mm]		dh[mm]	
			stupadla: ocel. s PE	Hrdlo	betonový vstup	sklon [‰]	23.0	sklon [‰]		sklon [‰]		sklon [‰]		sklon [‰]	
					Hrdlo	betonový vstup	Hrdlo			Hrdlo		Hrdlo		Hrdlo	
5	Š05		TBZ-Q.1 CAPITAN 300/600	DN (mm)	355/300 C tř.160	DN (mm)	160/151 SN 8	DN (mm)		DN (mm)		DN (mm)		DN (mm)	
			žlab: beton	Materiál	Keramo-Steinzug	Materiál	PVC KG (hladké)	Materiál		Materiál		Materiál		Materiál	
			nástupnice: beton	dh[mm]	0	Úhel β	229	Úhel β		Úhel β		Úhel β		Úhel β	
			kyneta: 1/2 DN	sklon [‰]	23.0	dh[mm]	90	dh[mm]		dh[mm]		dh[mm]		dh[mm]	
			stupadla: ocel. s PE	Hrdlo	betonový vstup	sklon [‰]	10.0	sklon [‰]		sklon [‰]		sklon [‰]		sklon [‰]	
					Hrdlo	betonový vstup	Hrdlo			Hrdlo		Hrdlo		Hrdlo	

TABULKA SESTAV ŠACHET

IO 01

Šachta č.1 Š01		Šachta č.2 Š02		Šachta č.3 Š03	
	TBZ-Q.1 CAPITAN 300/600	1		TBZ-Q.1 CAPITAN 300/600	1
	TBS-Q.1 1000/1000/120 SP	1		TBS-Q.1 1000/1000/120 SP	1
	TZK-Q.1 1000x625/200 D400	1		TZK-Q.1 1000x625/200 D400	1
	TBW-Q.1 80/600/120	1		TBW-Q.1 80/600/120	1
	TBW-Q.1 60/600/120	1		TBW-Q.1 60/600/120	1
	D 400 Begu-B-1 D400	1		D 400 Begu-B-1 D400	1
	těsnění pro DN 1000	2		těsnění pro DN 1000	2
	kóta dna	191.33 m		kóta dna	193.86 m
	kóta terénu	193.43 m		kóta terénu	195.96 m
	rozdíl kót	2.10 m		rozdíl kót	2.10 m
	převýšení nad terénem	0.00 m		převýšení nad terénem	0.00 m
	výška šachty	2.10 m		výška šachty	2.10 m
	stavební výška	2.25 m		stavební výška	2.25 m
Šachta č.4 Š04		Šachta č.5 Š05			
	TBZ-Q.1 CAPITAN 300/600	1		TBZ-Q.1 CAPITAN 300/600	1
	TBS-Q.1 1000/1000/120 SP	1		TBS-Q.1 1000/1000/120 SP	1
	TZK-Q.1 1000x625/200 D400	1		TZK-Q.1 1000x625/200 D400	1
	TBW-Q.1 80/600/120	1		TBW-Q.1 100/600/120	1
	TBW-Q.1 60/600/120	1		TBW-Q.1 80/600/120	2
	D 400 Begu-B-1 D400	1		D 400 Begu-B-1 D400	1
	těsnění pro DN 1000	2		těsnění pro DN 1000	2
	kóta dna	198.20 m		kóta dna	198.37 m
	kóta terénu	200.30 m		kóta terénu	200.60 m
	rozdíl kót	2.10 m		rozdíl kót	2.23 m
	převýšení nad terénem	0.00 m		převýšení nad terénem	0.00 m
	výška šachty	2.10 m		výška šachty	2.22 m
	stavební výška	2.25 m		stavební výška	2.37 m

TABULKA ŠACHTOVÝCH POKLOPŮ

IO 01

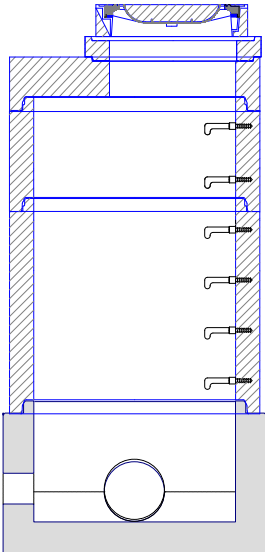
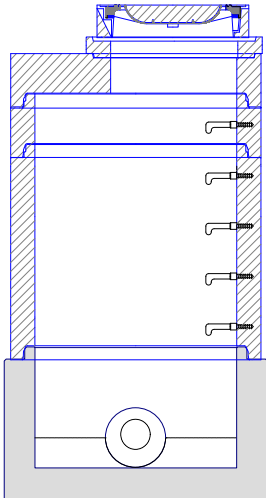
Poř.	Označení šachty	Třída zatížení	Označení poklopu	Popis poklopu	Úprava kolem poklopu	Výška poklopu [mm]	Počet
1	Š01	D	D 400 Begu-B-1 D400	bez odvětrání, rám BEGU-R-1, poklop BEGU-B-1 D400	skladba komunikace	160	1
2	Š02	D	D 400 Begu-B-1 D400	bez odvětrání, rám BEGU-R-1, poklop BEGU-B-1 D400	skladba komunikace	160	1
3	Š03	D	D 400 Begu-B-1 D400	bez odvětrání, rám BEGU-R-1, poklop BEGU-B-1 D400	skladba komunikace	160	1
4	Š04	D	D 400 Begu-B-1 D400	bez odvětrání, rám BEGU-R-1, poklop BEGU-B-1 D400	skladba komunikace	160	1
5	Š05	D	D 400 Begu-B-1 D400	bez odvětrání, rám BEGU-R-1, poklop BEGU-B-1 D400	skladba komunikace	160	1
	Celkem	D	D 400 Begu-B-1 D400	bez odvětrání, rám BEGU-R-1, poklop BEGU-B-1 D400		160	5

TABULKA ŠACHET										Šachtové dílce					IO 02		
Poř.	Označení šachty	Kóta terénu	Umístění	Kóta poklopu	Kóta dna vývodu	Výška šachty	Vyrovnávací prstenec pro poklop šachty		Šachtový kónus zákrytová deska		Šachtová skruž		Stupadla	Šachtové dno uložení dna			
		[m n.m.]		[m n.m.]	[m n.m.]	[m]		ks		ks		ks			ks		
1	Š01	189.63	vozovka h = 0.0 m	189.63	187.07	2.56	TBW-Q.1 100/600/120	1	TZK-Q.1 1000x625/200 D400	1	TBS-Q.1 1000/500/120 SP	1	ocel. s PE	TBZ-Q.1 CAPITAN 300/600	1		
											TBS-Q.1 1000/1000/120 SP	1		pískový podklad těsnění pro DN 1000	3		
2	Š02	190.23	vozovka h = 0.0 m	190.22	187.93	2.29	TBW-Q.1 80/600/120	1	TZK-Q.1 1000x625/200 D400	1	TBS-Q.1 1000/250/120 SP	1	ocel. s PE	TBZ-Q.1 CAPITAN 300/600	1		
											TBS-Q.1 1000/1000/120 SP	1		pískový podklad těsnění pro DN 1000	3		
	Celkem						TBW-Q.1 100/600/120	1	TZK-Q.1 1000x625/200 D400	2	TBS-Q.1 1000/250/120 SP	1		TBZ-Q.1 CAPITAN 300/600	2		
							TBW-Q.1 80/600/120	1			TBS-Q.1 1000/500/120 SP	1		těsnění pro DN 1000	6		
											TBS-Q.1 1000/1000/120 SP	2					

TABULKA ŠACHTOVÝCH DEN

IO 02

Poř.	Označení šachty	Schémat. značka	Označení dna	Vývod		Hlavní přívod		1.vedlejší přívod		2.vedlejší přívod		3.vedlejší přívod		4.vedlejší přívod	
1	Š01		TBZ-Q.1 CAPITAN 300/600	DN (mm)	355/300 C tř.160	DN (mm)	355/300 C tř.160	DN (mm)	160/151 SN 8	DN (mm)		DN (mm)		DN (mm)	
			žlab: beton	Materiál	Keramo-Steinzug	Materiál	Keramo-Steinzug	Materiál	PVC KG (hladké)	Materiál		Materiál		Materiál	
			nástupnice: beton	dh[mm]	0	Úhel β	189	Úhel β	144	Úhel β		Úhel β		Úhel β	
			kyneta: 1/2 DN	sklon [‰]	24.0	dh[mm]	10	dh[mm]	90	dh[mm]		dh[mm]		dh[mm]	
			stupadla: ocel. s PE	Hrdlo	betonový vstup	sklon [‰]	24.0	sklon [‰]	10.0	sklon [‰]		sklon [‰]		sklon [‰]	
					Hrdlo	betonový vstup	Hrdlo	betonový vstup	Hrdlo			Hrdlo		Hrdlo	
2	S02		TBZ-Q.1 CAPITAN 300/600	DN (mm)	355/300 C tř.160	DN (mm)	160/151 SN 8	DN (mm)		DN (mm)		DN (mm)		DN (mm)	
			žlab: beton	Materiál	Keramo-Steinzug	Materiál	PVC KG (hladké)	Materiál		Materiál		Materiál		Materiál	
			nástupnice: beton	dh[mm]	0	Úhel β	172	Úhel β		Úhel β		Úhel β		Úhel β	
			kyneta: 1/2 DN	sklon [‰]	24.0	dh[mm]	90	dh[mm]		dh[mm]		dh[mm]		dh[mm]	
			stupadla: ocel. s PE	Hrdlo	betonový vstup	sklon [‰]	10.0	sklon [‰]		sklon [‰]		sklon [‰]		sklon [‰]	
					Hrdlo	betonový vstup	Hrdlo			Hrdlo		Hrdlo		Hrdlo	

Šachta č.1 Š01			Šachta č.2 Š02			
	TBZ-Q.1 CAPITAN 300/600	1		TBZ-Q.1 CAPITAN 300/600	1	
	TBS-Q.1 1000/1000/120 SP	1		TBS-Q.1 1000/1000/120 SP	1	
	TBS-Q.1 1000/500/120 SP	1		TBS-Q.1 1000/250/120 SP	1	
	TZK-Q.1 1000x625/200 D400	1		TZK-Q.1 1000x625/200 D400	1	
	TBW-Q.1 100/600/120	1		TBW-Q.1 80/600/120	1	
	D 400 Begu-B-1 D400	1		D 400 Begu-B-1 D400	1	
	těsnění pro DN 1000	3		těsnění pro DN 1000	3	
	kóta dna	187.07 m		kóta dna	187.93 m	
	kóta terénu	189.63 m		kóta terénu	190.23 m	
	rozdíl kót	2.56 m		rozdíl kót	2.30 m	
	převýšení nad terénem	0.00 m		převýšení nad terénem	0.00 m	
	výška šachty	2.56 m		výška šachty	2.29 m	
	stavební výška	2.71 m		stavební výška	2.44 m	

TABULKA ŠACHTOVÝCH POKLOPŮ						IO 02	
Poř.	Označení šachty	Třída zatížení	Označení poklopu	Popis poklopu	Úprava kolem poklopu	Výška poklopu [mm]	Počet
1	Š01	D	D 400 Begu-B-1 D400	bez odvětrání, rám BEGU-R-1, poklop BEGU-B-1 D400	skladba komunikace	160	1
2	Š02	D	D 400 Begu-B-1 D400	bez odvětrání, rám BEGU-R-1, poklop BEGU-B-1 D400	skladba komunikace	160	1
	Celkem	D	D 400 Begu-B-1 D400	bez odvětrání, rám BEGU-R-1, poklop BEGU-B-1 D400		160	2

TABULKA ŠACHET										Šachtové dílce					IO 03		
Poř.	Označení šachty	Kóta terénu	Umístění	Kóta poklopu	Kóta dna vývodu	Výška šachty	Vyrovnávací prstenec pro poklop šachty		Šachtový kónus zákrytová deska		Šachtová skruž		Stupadla	Šachtové dno uložení dna			
		[m n.m.]		[m n.m.]	[m n.m.]	[m]		ks		ks		ks			ks		
1	Š01	199.17	vozovka h = 0.0 m	199.16	196.89	2.27	TBW-Q.1 60/600/120	1	TZK-Q.1 1000x625/200 D400	1	TBS-Q.1 1000/250/120 SP	1	ocel. s PE	TBZ-Q.1 CAPITAN 300/600	1		
											TBS-Q.1 1000/1000/120 SP	1		pískový podklad těsnění pro DN 1000	3		
2	Š02	200.03	vozovka h = 0.0 m	200.03	197.43	2.60	TBW-Q.1 80/600/120	1	TZK-Q.1 1000x625/200 D400	1	TBS-Q.1 1000/500/120 SP	1	ocel. s PE	TBZ-Q.1 CAPITAN 300/600	1		
							TBW-Q.1 60/600/120	1			TBS-Q.1 1000/1000/120 SP	1		pískový podklad těsnění pro DN 1000	3		
3	Š03	200.26	vozovka h = 0.0 m	200.25	197.61	2.64	TBW-Q.1 100/600/120	1	TZK-Q.1 1000x625/200 D400	1	TBS-Q.1 1000/500/120 SP	1	ocel. s PE	TBZ-Q.1 CAPITAN 300/600	1		
							TBW-Q.1 80/600/120	1			TBS-Q.1 1000/1000/120 SP	1		pískový podklad těsnění pro DN 1000	3		
4	S04	200.45	vozovka h = 0.0 m	200.44	197.80	2.64	TBW-Q.1 100/600/120	1	TZK-Q.1 1000x625/200 D400	1	TBS-Q.1 1000/500/120 SP	1	ocel. s PE	TBZ-Q.1 CAPITAN 300/600	1		
							TBW-Q.1 80/600/120	1			TBS-Q.1 1000/1000/120 SP	1		pískový podklad těsnění pro DN 1000	3		
5	Š05	202.55	vozovka h = 0.0 m	202.55	200.45	2.10	TBW-Q.1 80/600/120	1	TZK-Q.1 1000x625/200 D400	1	TBS-Q.1 1000/1000/120 SP	1	ocel. s PE	TBZ-Q.1 CAPITAN 300/600	1		
							TBW-Q.1 60/600/120	1						pískový podklad těsnění pro DN 1000	2		
	Celkem						TBW-Q.1 100/600/120	2	TZK-Q.1 1000x625/200 D400	5	TBS-Q.1 1000/250/120 SP	1		TBZ-Q.1 CAPITAN 300/600	5		
							TBW-Q.1 80/600/120	4			TBS-Q.1 1000/500/120 SP	3		těsnění pro DN 1000	14		
							TBW-Q.1 60/600/120	3			TBS-Q.1 1000/1000/120 SP	5					

TABULKA ŠACHTOVÝCH DEN

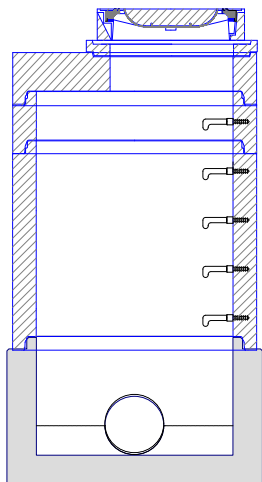
IO 03

Poř.	Označení šachty	Schémat. značka	Označení dna	Vývod		Hlavní přívod		1.vedlejší přívod		2.vedlejší přívod		3.vedlejší přívod		4.vedlejší přívod	
1	Š01		TBZ-Q.1 CAPITAN 300/600	DN (mm)	355/300 C tř.160	DN (mm)	355/300 C tř.160	DN (mm)		DN (mm)		DN (mm)		DN (mm)	
			žlab: beton	Materiál	Keramo-Steinzug	Materiál	Keramo-Steinzug	Materiál		Materiál		Materiál		Materiál	
			nástupnice: beton	dh[mm]	0	Úhel β	173	Úhel β		Úhel β		Úhel β		Úhel β	
			kyneta: 1/2 DN	sklon [‰]	20.0	dh[mm]	10	dh[mm]		dh[mm]		dh[mm]		dh[mm]	
			stupadla: ocel. s PE	Hrdlo	betonový vstup	sklon [‰]	20.0	sklon [‰]		sklon [‰]		sklon [‰]		sklon [‰]	
					Hrdlo	betonový vstup	Hrdlo			Hrdlo		Hrdlo		Hrdlo	
2	Š02		TBZ-Q.1 CAPITAN 300/600	DN (mm)	355/300 C tř.160	DN (mm)	355/300 C tř.160	DN (mm)		DN (mm)		DN (mm)		DN (mm)	
			žlab: beton	Materiál	Keramo-Steinzug	Materiál	Keramo-Steinzug	Materiál		Materiál		Materiál		Materiál	
			nástupnice: beton	dh[mm]	0	Úhel β	175	Úhel β		Úhel β		Úhel β		Úhel β	
			kyneta: 1/2 DN	sklon [‰]	20.0	dh[mm]	10	dh[mm]		dh[mm]		dh[mm]		dh[mm]	
			stupadla: ocel. s PE	Hrdlo	betonový vstup	sklon [‰]	5.0	sklon [‰]		sklon [‰]		sklon [‰]		sklon [‰]	
					Hrdlo	betonový vstup	Hrdlo			Hrdlo		Hrdlo		Hrdlo	
3	Š03		TBZ-Q.1 CAPITAN 300/600	DN (mm)	355/300 C tř.160	DN (mm)	355/300 C tř.160	DN (mm)	160/151 SN 8	DN (mm)		DN (mm)		DN (mm)	
			žlab: beton	Materiál	Keramo-Steinzug	Materiál	Keramo-Steinzug	Materiál	PVC KG (hladké)	Materiál		Materiál		Materiál	
			nástupnice: beton	dh[mm]	0	Úhel β	177	Úhel β	90	Úhel β		Úhel β		Úhel β	
			kyneta: 1/2 DN	sklon [‰]	5.0	dh[mm]	10	dh[mm]	90	dh[mm]		dh[mm]		dh[mm]	
			stupadla: ocel. s PE	Hrdlo	betonový vstup	sklon [‰]	5.0	sklon [‰]	10.0	sklon [‰]		sklon [‰]		sklon [‰]	
					Hrdlo	betonový vstup	Hrdlo	betonový vstup	Hrdlo			Hrdlo		Hrdlo	
4	Š04		TBZ-Q.1 CAPITAN 300/600	DN (mm)	355/300 C tř.160	DN (mm)	355/300 C tř.160	DN (mm)	160/151 SN 8	DN (mm)		DN (mm)		DN (mm)	
			žlab: beton	Materiál	Keramo-Steinzug	Materiál	Keramo-Steinzug	Materiál	PVC KG (hladké)	Materiál		Materiál		Materiál	
			nástupnice: beton	dh[mm]	0	Úhel β	90	Úhel β	180	Úhel β		Úhel β		Úhel β	
			kyneta: 1/2 DN	sklon [‰]	5.0	dh[mm]	10	dh[mm]	90	dh[mm]		dh[mm]		dh[mm]	
			stupadla: ocel. s PE	Hrdlo	betonový vstup	sklon [‰]	115.0	sklon [‰]	10.0	sklon [‰]		sklon [‰]		sklon [‰]	
					Hrdlo	betonový vstup	Hrdlo	betonový vstup	Hrdlo			Hrdlo		Hrdlo	
5	Š05		TBZ-Q.1 CAPITAN 300/600	DN (mm)	355/300 C tř.160	DN (mm)	160/151 SN 8	DN (mm)		DN (mm)		DN (mm)		DN (mm)	
			žlab: beton	Materiál	Keramo-Steinzug	Materiál	PVC KG (hladké)	Materiál		Materiál		Materiál		Materiál	
			nástupnice: beton	dh[mm]	0	Úhel β	170	Úhel β		Úhel β		Úhel β		Úhel β	
			kyneta: 1/2 DN	sklon [‰]	115.0	dh[mm]	90	dh[mm]		dh[mm]		dh[mm]		dh[mm]	
			stupadla: ocel. s PE	Hrdlo	betonový vstup	sklon [‰]	10.0	sklon [‰]		sklon [‰]		sklon [‰]		sklon [‰]	
					Hrdlo	betonový vstup	Hrdlo			Hrdlo		Hrdlo		Hrdlo	

# TABULKA SESTAV ŠACHET

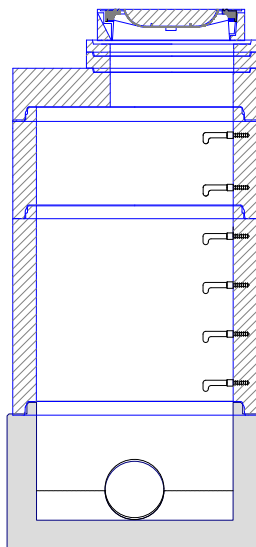
IO 03

## Šachta č.1 Š01



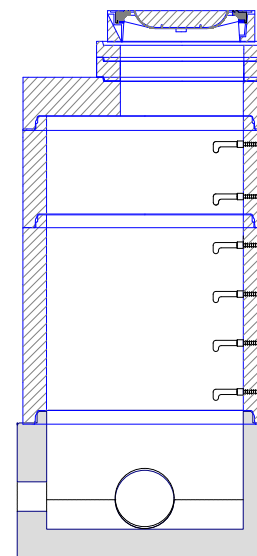
TBZ-Q.1 CAPITAN 300/600	1
TBS-Q.1 1000/1000/120 SP	1
TBS-Q.1 1000/250/120 SP	1
TZK-Q.1 1000x625/200 D400	1
TBW-Q.1 60/600/120	1
D 400 Begu-B-1 D400	1
těsnění pro DN 1000	3
kóta dna	196.89 m
kóta terénu	199.17 m
rozdíl kót	2.28 m
převýšení nad terénem	0.00 m
výška šachty	2.27 m
stavební výška	2.42 m

## Šachta č.2 Š02



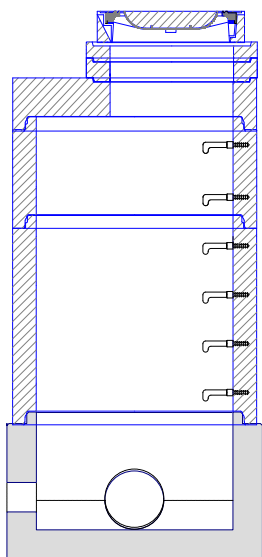
TBZ-Q.1 CAPITAN 300/600	1
TBS-Q.1 1000/1000/120 SP	1
TBS-Q.1 1000/500/120 SP	1
TZK-Q.1 1000x625/200 D400	1
TBW-Q.1 80/600/120	1
TBW-Q.1 60/600/120	1
D 400 Begu-B-1 D400	1
těsnění pro DN 1000	3
kóta dna	197.43 m
kóta terénu	200.03 m
rozdíl kót	2.60 m
převýšení nad terénem	0.00 m
výška šachty	2.60 m
stavební výška	2.75 m

## Šachta č.3 Š03



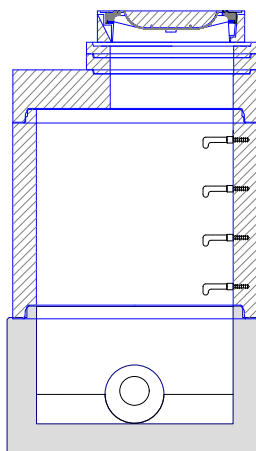
TBZ-Q.1 CAPITAN 300/600	1
TBS-Q.1 1000/1000/120 SP	1
TBS-Q.1 1000/500/120 SP	1
TZK-Q.1 1000x625/200 D400	1
TBW-Q.1 100/600/120	1
TBW-Q.1 80/600/120	1
D 400 Begu-B-1 D400	1
těsnění pro DN 1000	3
kóta dna	197.61 m
kóta terénu	200.26 m
rozdíl kót	2.65 m
převýšení nad terénem	0.00 m
výška šachty	2.64 m
stavební výška	2.79 m

## Šachta č.4 Š04



TBZ-Q.1 CAPITAN 300/600	1
TBS-Q.1 1000/1000/120 SP	1
TBS-Q.1 1000/500/120 SP	1
TZK-Q.1 1000x625/200 D400	1
TBW-Q.1 100/600/120	1
TBW-Q.1 80/600/120	1
D 400 Begu-B-1 D400	1
těsnění pro DN 1000	3
kóta dna	197.80 m
kóta terénu	200.45 m
rozdíl kót	2.65 m
převýšení nad terénem	0.00 m
výška šachty	2.64 m
stavební výška	2.79 m

## Šachta č.5 Š05



TBZ-Q.1 CAPITAN 300/600	1
TBS-Q.1 1000/1000/120 SP	1
TZK-Q.1 1000x625/200 D400	1
TBW-Q.1 80/600/120	1
TBW-Q.1 60/600/120	1
D 400 Begu-B-1 D400	1
těsnění pro DN 1000	2
kóta dna	200.45 m
kóta terénu	202.55 m
rozdíl kót	2.10 m
převýšení nad terénem	0.00 m
výška šachty	2.10 m
stavební výška	2.25 m

TABULKA ŠACHTOVÝCH POKLOPŮ

IO 03

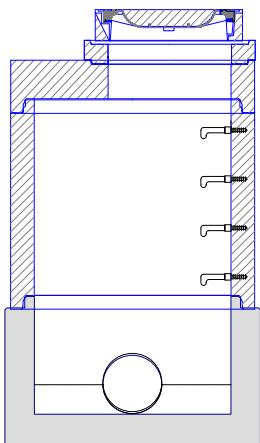
Poř.	Označení šachty	Třída zatížení	Označení poklopu	Popis poklopu	Úprava kolem poklopu	Výška poklopu [mm]	Počet
1	Š01	D	D 400 Begu-B-1 D400	bez odvětrání, rám BEGU-R-1, poklop BEGU-B-1 D400	skladba komunikace	160	1
2	Š02	D	D 400 Begu-B-1 D400	bez odvětrání, rám BEGU-R-1, poklop BEGU-B-1 D400	skladba komunikace	160	1
3	Š03	D	D 400 Begu-B-1 D400	bez odvětrání, rám BEGU-R-1, poklop BEGU-B-1 D400	skladba komunikace	160	1
4	Š04	D	D 400 Begu-B-1 D400	bez odvětrání, rám BEGU-R-1, poklop BEGU-B-1 D400	skladba komunikace	160	1
5	Š05	D	D 400 Begu-B-1 D400	bez odvětrání, rám BEGU-R-1, poklop BEGU-B-1 D400	skladba komunikace	160	1
	Celkem	D	D 400 Begu-B-1 D400	bez odvětrání, rám BEGU-R-1, poklop BEGU-B-1 D400		160	5

TABULKA ŠACHET				Šachtové dílce								IO 04			
Poř.	Označení šachty	Kóta terénu	Umístění	Kóta poklopu	Kóta dna vývodu	Výška šachty	Vyrovnávací prstenec pro poklop šachty		Šachtový kónus zákrytová deska		Šachtová skruž		Stupadla	Šachtové dno uložení dna	
		[m n.m.]		[m n.m.]	[m n.m.]	[m]		ks		ks		ks			ks
1	Š01	201.27	vozovka h = 0.0 m	201.27	199.21	2.06	TBW-Q.1 100/600/120	1	TZK-Q.1 1000x625/200 D400	1	TBS-Q.1 1000/1000/120 SP	1	ocel. s PE	TBZ-Q.1 CAPITAN 300/600	1
														pískový podklad těsnění pro DN 1000	2
2	Š02	201.97	vozovka h = 0.0 m	201.96	199.32	2.64	TBW-Q.1 100/600/120	1	TZK-Q.1 1000x625/200 D400	1	TBS-Q.1 1000/500/120 SP	1	ocel. s PE	TBZ-Q.1 CAPITAN 300/600	1
							TBW-Q.1 80/600/120	1			TBS-Q.1 1000/1000/120 SP	1		pískový podklad těsnění pro DN 1000	3
Celkem							TBW-Q.1 100/600/120	2	TZK-Q.1 1000x625/200 D400	2	TBS-Q.1 1000/500/120 SP	1		TBZ-Q.1 CAPITAN 300/600	2
							TBW-Q.1 80/600/120	1			TBS-Q.1 1000/1000/120 SP	2		těsnění pro DN 1000	5

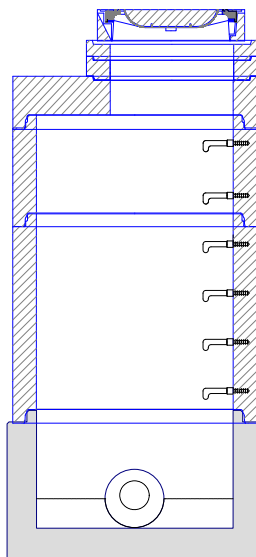
TABULKA ŠACHTOVÝCH DEN

IO 04

Poř.	Označení šachty	Schémat. značka	Označení dna	Vývod		Hlavní přívod		1.vedlejší přívod		2.vedlejší přívod		3.vedlejší přívod		4.vedlejší přívod	
1	Š01		TBZ-Q.1 CAPITAN 300/600	DN (mm)	355/300 C tř.160	DN (mm)	355/300 C tř.160	DN (mm)		DN (mm)		DN (mm)		DN (mm)	
			žlab: beton	Materiál	Keramo-Steinzug	Materiál	Keramo-Steinzug	Materiál		Materiál		Materiál		Materiál	
			nástupnice: beton	dh[mm]	0	Úhel β	170	Úhel β		Úhel β		Úhel β		Úhel β	
			kyneta: 1/2 DN	sklon [‰]	54.0	dh[mm]	10	dh[mm]		dh[mm]		dh[mm]		dh[mm]	
			stupadla: ocel. s PE	Hrdlo	betonový vstup	sklon [‰]	5.0	sklon [‰]		sklon [‰]		sklon [‰]		sklon [‰]	
					Hrdlo	betonový vstup	Hrdlo			Hrdlo		Hrdlo		Hrdlo	
2	S02		TBZ-Q.1 CAPITAN 300/600	DN (mm)	355/300 C tř.160	DN (mm)	160/151 SN 8	DN (mm)		DN (mm)		DN (mm)		DN (mm)	
			žlab: beton	Materiál	Keramo-Steinzug	Materiál	PVC KG (hladké)	Materiál		Materiál		Materiál		Materiál	
			nástupnice: beton	dh[mm]	0	Úhel β	90	Úhel β		Úhel β		Úhel β		Úhel β	
			kyneta: 1/2 DN	sklon [‰]	5.0	dh[mm]	90	dh[mm]		dh[mm]		dh[mm]		dh[mm]	
			stupadla: ocel. s PE	Hrdlo	betonový vstup	sklon [‰]	10.0	sklon [‰]		sklon [‰]		sklon [‰]		sklon [‰]	
					Hrdlo	betonový vstup	Hrdlo			Hrdlo		Hrdlo		Hrdlo	



TBZ-Q.1 CAPITAN 300/600	1
TBS-Q.1 1000/1000/120 SP	1
TZK-Q.1 1000x625/200 D400	1
TBW-Q.1 100/600/120	1
D 400 Begu-B-1 D400	1
těsnění pro DN 1000	2
kóta dna	199.21 m
kóta terénu	201.27 m
rozdíl kót	2.06 m
převýšení nad terénem	0.00 m
výška šachty	2.06 m
stavební výška	2.21 m



TBZ-Q.1 CAPITAN 300/600	1
TBS-Q.1 1000/1000/120 SP	1
TBS-Q.1 1000/500/120 SP	1
TZK-Q.1 1000x625/200 D400	1
TBW-Q.1 100/600/120	1
TBW-Q.1 80/600/120	1
D 400 Begu-B-1 D400	1
těsnění pro DN 1000	3
kóta dna	199.32 m
kóta terénu	201.97 m
rozdíl kót	2.65 m
převýšení nad terénem	0.00 m
výška šachty	2.64 m
stavební výška	2.79 m

TABULKA ŠACHTOVÝCH POKLOPŮ						IO 04	
Poř.	Označení šachty	Třída zatížení	Označení poklopu	Popis poklopu	Úprava kolem poklopu	Výška poklopu [mm]	Počet
1	Š01	D	D 400 Begu-B-1 D400	bez odvětrání, rám BEGU-R-1, poklop BEGU-B-1 D400	skladba komunikace	160	1
2	Š02	D	D 400 Begu-B-1 D400	bez odvětrání, rám BEGU-R-1, poklop BEGU-B-1 D400	skladba komunikace	160	1
	Celkem	D	D 400 Begu-B-1 D400	bez odvětrání, rám BEGU-R-1, poklop BEGU-B-1 D400		160	2